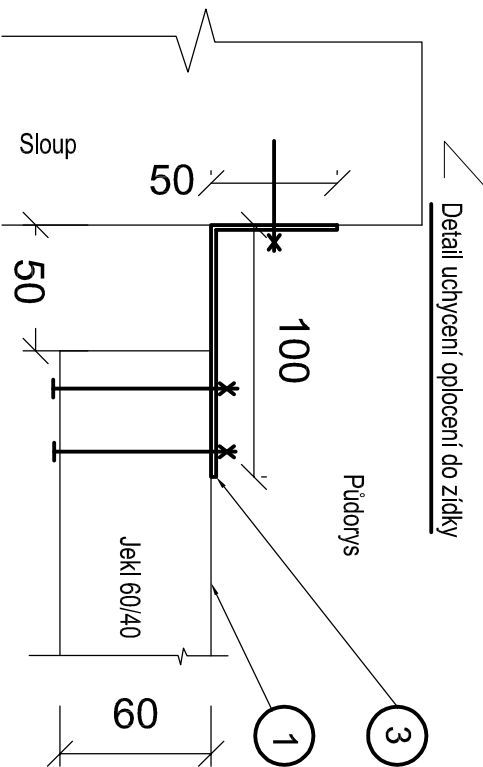
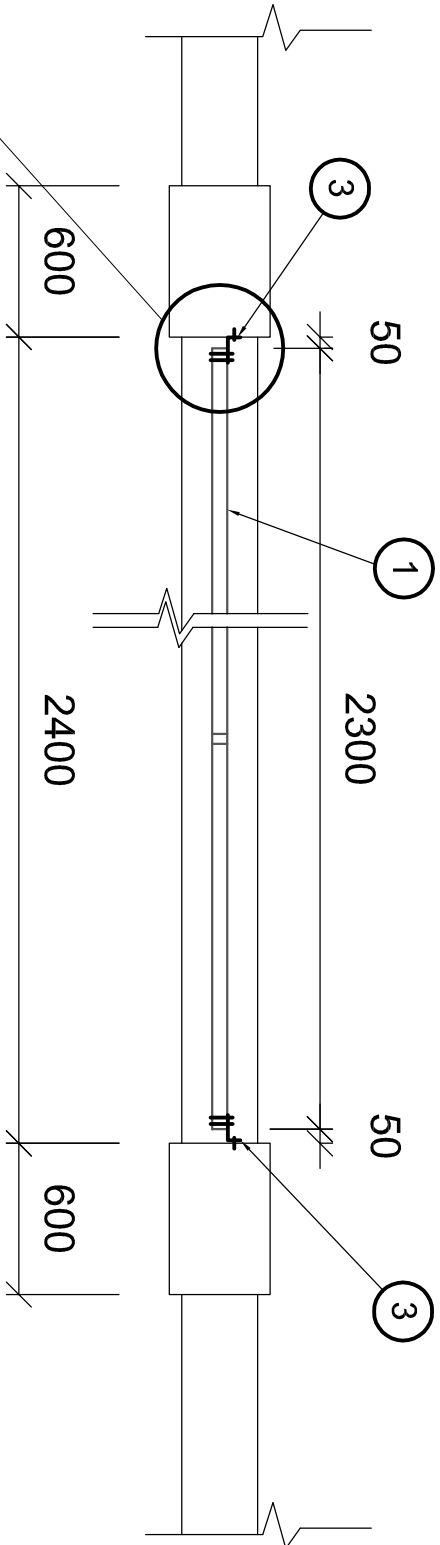
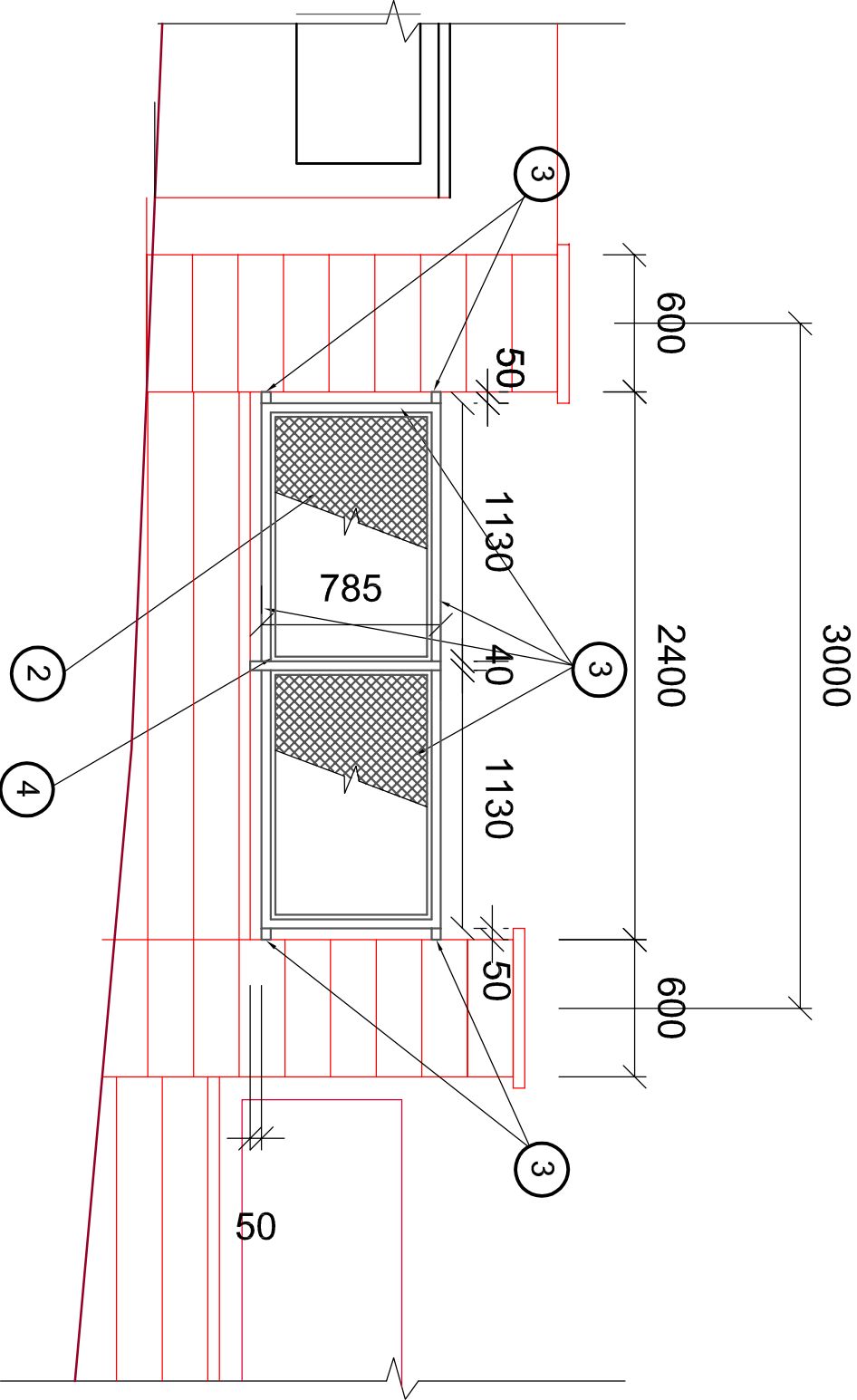
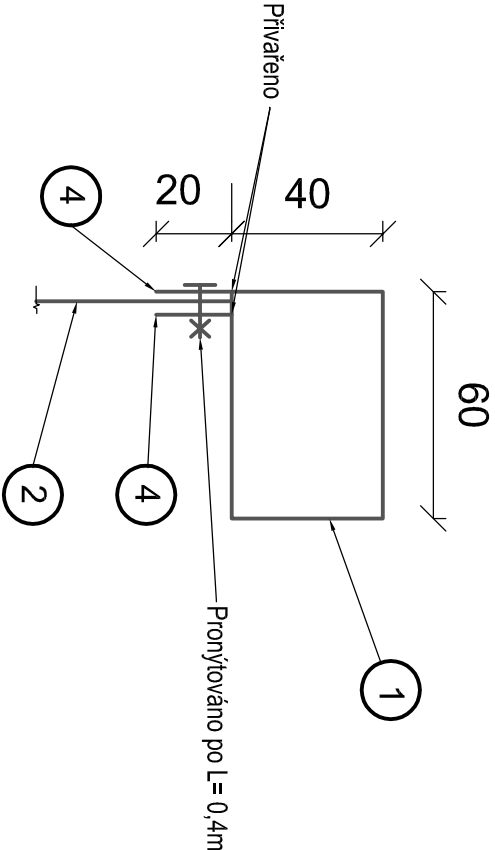


P 2 - 1ks



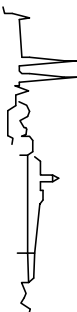
poz.	výpis materiálu	m.n / 1 ks	m.n / celk	kg celkem
1	Konstrukce plotu z jele 60/40 x3mm Jele budou po svaření žárvě zinkované	6,9 bm	6,9	30 kg
2	Tahokov ocel, oko 43x13 - 2,5 x 2mm tl., neválcovaný, formát (š x v) 2x1 m, žárově zinkovaný	2 ks	2 ks	20 kg
3	Uchycení plotu ke sloupu - L 100/50, š 40, tl.4 , 3x díra na šroub M8, žárově zinkované	4 ks	4 ks	1kg
4	Pás 20 mm, tl. 3, žárově zink. - přivařeno k poz.1	14,4 m	14,4m	6,9 kg
5	Šroub M8, maitce M8, podložky M8,hmoždinky (pozink) nýty, chemická kotva	sada	sada	sada

Detail uchycení tahokov v jeku



Před realizací upravit rozměry dle skutečného provedení zděného oplocení

VEDOUcí PROJEKTANT	ing. Ľudvík Hovela
ZODPOVĚDNÝ PROJEKTANT	P–spektrum s.r.o.
VYPRACOVAL	ing. Robert Voříšek
INVESTOR	MASARYKOVA UNIVERZITA SPRÁVA KOLEJÍ A MENZ BRNO
AKCE Oprava oplocení s podezdívkou areál koleje Klácelova 2 Brno D.1– Dokumentace objektů D1.1–Architektonicko–stavební řešení Oprava oplocení s podezdívkou Zinkové oplocení P2	

<div> P – spektrum, spol. s.r.o. Středisko Jitkova 52, 615 00 Brno DRAŽOVICE 72, okr. VYŠKOV</div>	
FORMÁT	A3
DATUM	03./2016
ÚČEL	TD
ZAK. číslo	
MĚŘÍTKO	1:30
	č. VÝKRESU 8